

周易略例

晉王弼著

唐邢璣註

明范欽訂

畧例者舉釋綱目之名統明文理之稱畧不具也例舉並也輔嗣以先儒注易二十餘家雖小有異同而迭相祖述推比所見特殊故作畧例以辯諸家之惑錯綜文理畧錄之也

明彖

夫彖者何也

將釋其義故假設問端故曰何

統論一卦之體明

其所由之主也

統論一卦功用之體明辯也辯卦體功用所由之主立主之義

義在一爻明辯也

夫衆不能治衆治衆者至寡者也

萬物

是衆一是寡衆不能理衆理衆者至少以理之也

夫動不能制動制天

東京大學
東洋文化研究所所藏
漢籍善本全文影像資料庫

書名 周易略例一卷 嘉靖四年范氏天一閣刊本
撰者 魏 王弼 撰，唐 邢璣 注，明 范欽 校
卷 卷首
內容分類 經-易-三國
索書號 經部-易-5
編號 A012000

[彩色首頁1](#)

[東洋文化研究所漢籍目錄](#) 編號: A012000

[東洋文化研究所漢籍目錄所藏漢籍善本全文影像資料庫](#) 索書號: 經部-易-5

[漢籍善本全文影像資料庫](#) 文本 [周易略例一卷](#) 嘉靖四年范氏天一閣刊本

版權所有: [東京大學](#) [東洋文化研究所](#)

[使用上的注意事項](#)

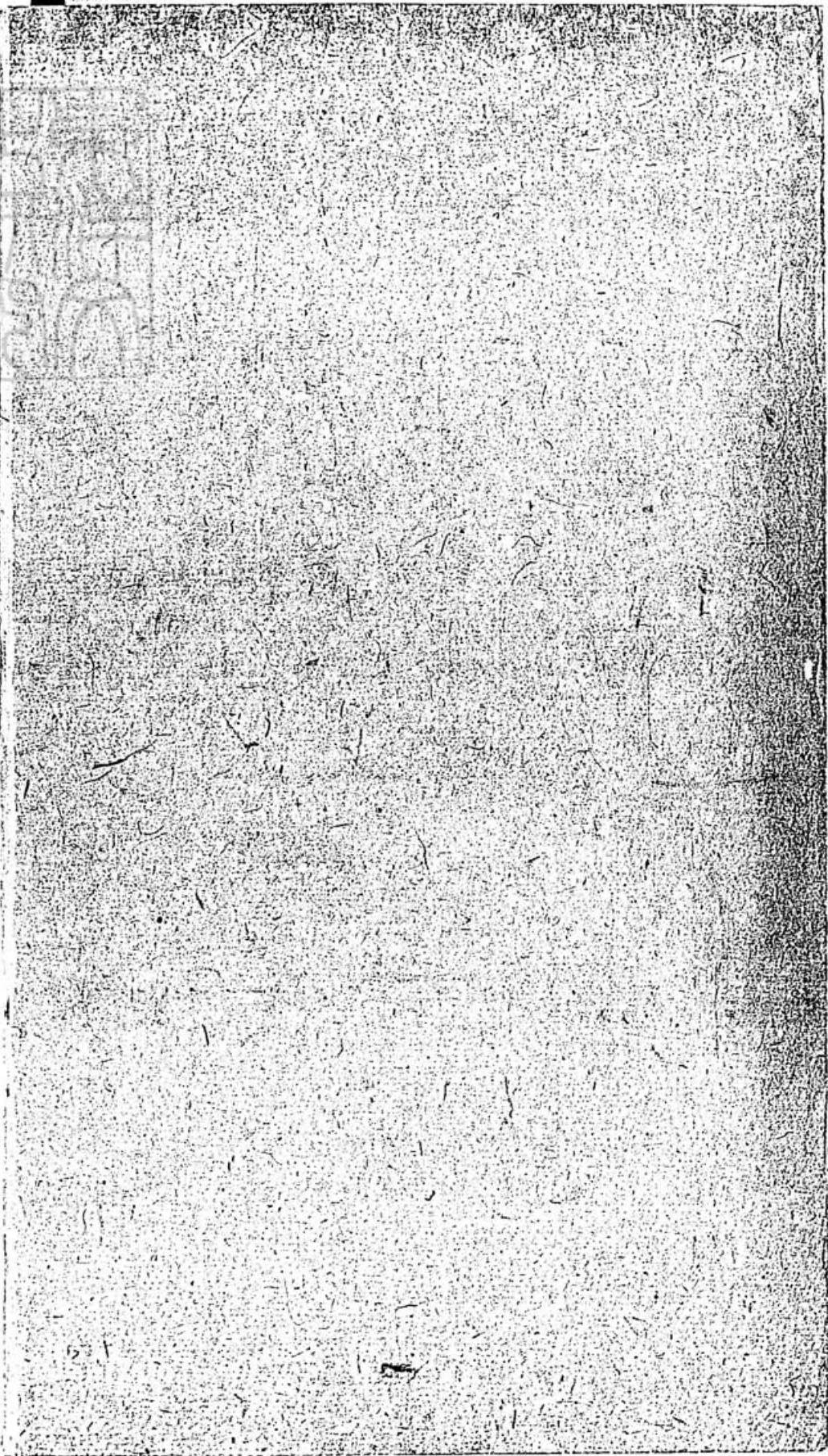
東方文化學院東京研究所

207

No.

0 1 2 3 4 5 6 7 8 9 20 1 2 3 4 5 6 7 8 9 3

所
圖
書





周易略例序

原夫兩儀未立神用藏於視聽

三氣化

矣至

隱乎名言於是河龍負圖犧皇畫卦仰觀俯察

遠物近身八象窮天地之情六位備剛柔之體

言大道之妙有一陰一陽論聖人之範圍顯仁

藏用實三元之胎祖鼓舞財成爲萬有之著龜

知來藏往是以孔丘三絕未臻樞奧劉安九師

尚迷宗旨臣舞象之年鼓篋鱣序漁獵墳典徧

習周易研窮耽玩無舍寸陰是知卦之紀綱周

周易略例 卷一
文王之言略矣象之吉凶孔仲尼之論備矣至如王輔嗣略例大則總一部之指歸小則明六爻之得失承乘逆順之理應變情偽之端用有行藏辭有險易觀之者可以經緯天地探測鬼神匡濟邦家推辟咎悔雖人非上聖亦近代一賢臣謹依其文輒為注解雖不足敷弘易道庶幾有裨於教義亦猶螢燐增輝於太陽涓流助深於巨壑臣之志也敢不上聞唐四門助教邢
璣序

周易略例

晉王弼著 唐邢璣註 明范欽訂

畧例者舉釋綱目之名統明文理之稱畧不具也例舉並也輔嗣以先儒注易二十餘家雖小有異同而迭相祖述推比所見特殊故作畧例以辯諸家之惑錯綜文理畧錄之也

明彖

夫彖者何也

將釋其義故假設問端故曰何統論一卦之體明

其所由之主也

統論一卦功用所由之主立主之義

義在一爻

夫衆不能治衆治衆者至寡者也

萬物

是衆一是寡衆不能理衆

夫動不能制動制天

理衆者至少以理之也

夫動不能制動制天

二

胡秀文