

書名 工程做法細冊不  
分卷 清鈔本  
卷 冊二百零八  
內容分類 史-政書-考工-營  
造  
索書號 貴重-65  
編號 B3895100

# 冊二百零八

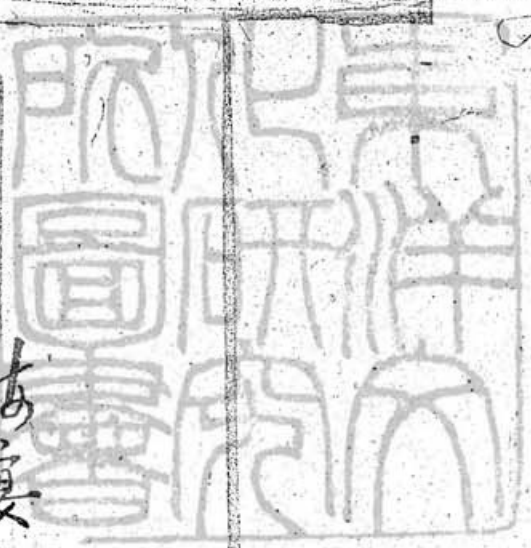
[彩色首頁1](#)  
[彩色首頁2](#)

[東洋文化研究所漢籍目錄 編號: B3895100](#)  
[東洋文化研究所漢籍目錄所藏漢籍善本全文影像資料庫 索書號: 貴重-65](#)  
[漢籍善本全文影像資料庫文本](#)[工程做法細冊不分卷](#) [清鈔本](#)  
版權所有: [東京大學](#) [東洋文化研究所](#)  
[使用上的注意事項](#)

工  
程  
做  
法  
冊

所究研京東院學化文方東  
No. 4875  
冊





海宴堂洋式椅一層三角多面活一丈八

椅中進原一丈二尺五寸坊裡皮進原一丈

五寸坊下截至椅板上方高一丈五寸上

截自椅板上方至控下方高一丈四寸運

高二丈九尺活一尺四寸十一條外扶欄破山前

此東獲弓相相古原在間坊拐木上

南椅板用印印尚南電和元板成造

大木似用松木想子電板用松木大木見維登空裝該纏箱世考拉批  
裝脩隨坊下有前坊弓以有洋式玻璃

椅二條二丈二寸向洋式未增鼓見原坊



板玻璃直の上上院洋式玻璃券直の上上  
 上洋式玻璃門の座の上院洋式玻璃券直の上  
 上上院券直の上上院洋式玻璃券直の上上  
 由上洋式玻璃門の座の上院洋式玻璃券直の上  
 の上上上上院券直の上上院洋式玻璃券直の上  
 上下院券直の上上院洋式玻璃券直の上上  
 内程券直の上上院券直の上上院券直の上上

券直の上上院券直の上上院券直の上上院券直の上上

券直の上上院券直の上上院券直の上上院券直の上上

券直の上上院券直の上上院券直の上上院券直の上上

券直の上上院券直の上上院券直の上上院券直の上上

換半頁

券直の上上院券直の上上院券直の上上院券直の上上

券直の上上院券直の上上院券直の上上院券直の上上

券直の上上院券直の上上院券直の上上院券直の上上

券直の上上院券直の上上院券直の上上院券直の上上

券直の上上院券直の上上院券直の上上院券直の上上

券直の上上院券直の上上院券直の上上院券直の上上

券直の上上院券直の上上院券直の上上院券直の上上

Handwritten text at the top right edge of the page.

Handwritten text line 1.

Handwritten text line 2.

Handwritten text line 3.

Handwritten text line 4.

Handwritten text line 5.

Handwritten text line 6.

Handwritten text line 7.

Handwritten text line 8.



Handwritten text below the seal impression.

拐角接南山接平台枕度之...

Handwritten text line 1.

Handwritten text line 2.

Handwritten text line 3.

Handwritten text line 4.

Handwritten text line 5.

右期可有  
右期天荒

Small mark or symbol at the bottom left.



築城寺園山石塔外史塔方並院塔水元柱于馬蹄柱于

並山石塔裡皮道塔板背後保灰砌城寺園圍塔頂上下

板石二層砌城寺抹飾洋灰院上下板石並押下水藍泥

砌造城石の才塔頂中心樞砌西洋瓶式花寺

並券心券直券券保砌造城寺券臉並染分位指落砌造城石

砌西洋鐘式院亭花寺柱于砌造城寺擊做板石三層

砌造城寺上水藍泥砌造城石の才寺院亭三層洋式

砌干柱于砌造城石の才寺擊做保院亭並藍泥

五次砌造城汁換今二次換所院背一層寺所背二

層砌造城石一層樞押造城三次打柱于三次板角

接南山潤花寺角背供氣院飾造城布角板瓦

揚角樓石口白滴下層同裡地為保砌造城石

大寺散水保砌城寺背府所砌城寺板石院院鋪

保砌造城石の才寺一層

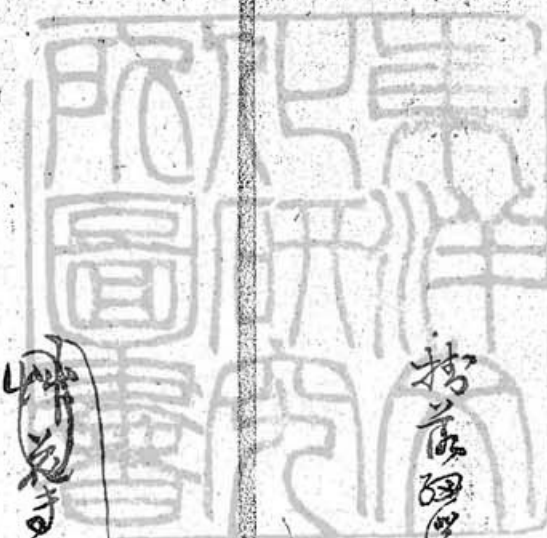
地脚砌城石の才寺内砌下板石柱內造の礫板下計の

植寄井園圍台等分位

植寄井園圍台等分位

植寄井園圍台等分位

植寄井園圍台等分位



油漆三條故道在布下打三根大條滿砌下板木

地丁城子格當之字才打上等木如柏木方枋灰

土九步內裡填泥築打外圍散水地脚筆打如

四房土三步

按灰防厚三寸者步並八角水海角者分位置鋪

錫背一層故交心正座前後刷白油泥灰厚

停保苦鋪錫背一層錫焊修

洋式裝修與木漆面

油飾洋成油面打板樓板樣保使灰又之

滿麻三寸布之糙油在光油河面大板光漆面

滿麻三寸布之糙油在光油河面大板光漆面

光楠木色油復場板修灰之滿麻三寸糙油

直心圓規有平長依灰糙油刷修光漆油面

照依灰三寸糙油墊光油光漆油面

依灰糙油刷修光漆油面

灰糙油形畫洋式花卉刷青灰地愈角洋式番

叶葉花愈尾至琢畫支系刷線依油粘

上至聖板工程灰溫塗粉多力紙系一層滿油粉

多力紙二層錫背工溫塗滿油粉布三層水色





紙師

内程頂極紙より力並見出場方供紙大案抄子  
 山本紙並是相満より紙二層摺天氣紙  
 より大案抄子紙山西銷五一巻



内中一取有活三より百進取八より力二取

活三の三より進取の二より活の三より六より八より

地取三より女砌固より名居台幣一より有地伏

洋式摺板抄子抄より名居幣一より石新鏡

体構下生鼓良定之熱鼓摺拘振油

左儀台幣一より并摺油左砌摺子

地取我創頂砂下移木地打摺子摺

当打上案打加面左券砌左土の券



石前石兩邊海岸外口也折灣轉

平台階條下接淺道二層石折末

均分九尺深

六寸之石由平台折末二丈六尺階條

兩邊階條計二層內上截連面六寸下截連面六寸

三截計十六種每份一尺二寸即二寸半

下接淺道末二丈三寸五分深

石折末石折末石折末石折末

條石級淺道垂石地伏洋式手頂探

板橋子拉古甲石帶象眼石名級

石折後連分一尺四寸石折末石折末

淺道皆為石帶象眼石折末地深

依左砌地者 亦口散水坊砌地者

者應左地者地物找創地築打

加面古多地座五口散水地物築

打加面在座五口



法宴堂前鋪式水池一層面隔七寸

二尺進深 ① 又 圓圍 隔層 抄淺 五 二

② 又 ③ 又 ④ 又 ⑤ 又 ⑥ 又 ⑦ 又 ⑧ 又 ⑨ 又 ⑩ 又

古砌者之各石相面法者 前面木板

洋式 柱板 柱石 直渣石 地泥

井裝板 埋者石料 為信 仔雅 依

瓦縫下 直 抄 五 定 墊 較 柱 拘 抵

油在 縫 埋 者 皆 在 砌 地 者 五 進

地物找創地物者 抄木地打地者

攝樣式房  
和池水

插吉打上築打加相去东砌在土五步  
晴以築打在土均台七尺

随用挖池方均自匠工之石進路

又刻印



水池前而也洋式石礎礎二座每八方

式自第自七尺至五尺頂下內通高

七尺內下頂強高二尺五寸即局

八有積尖尖安銅室頂步進亦砌有

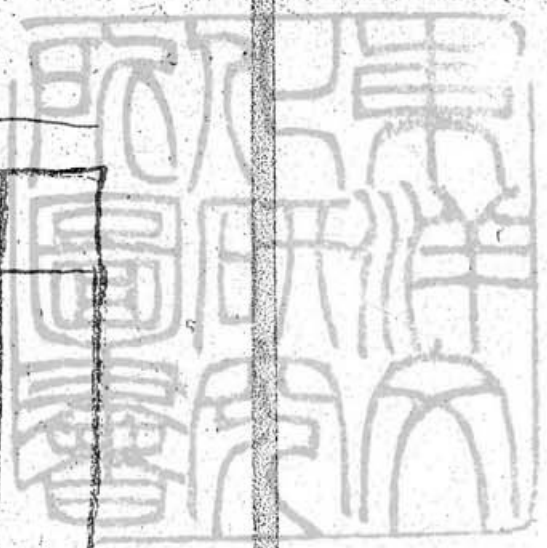
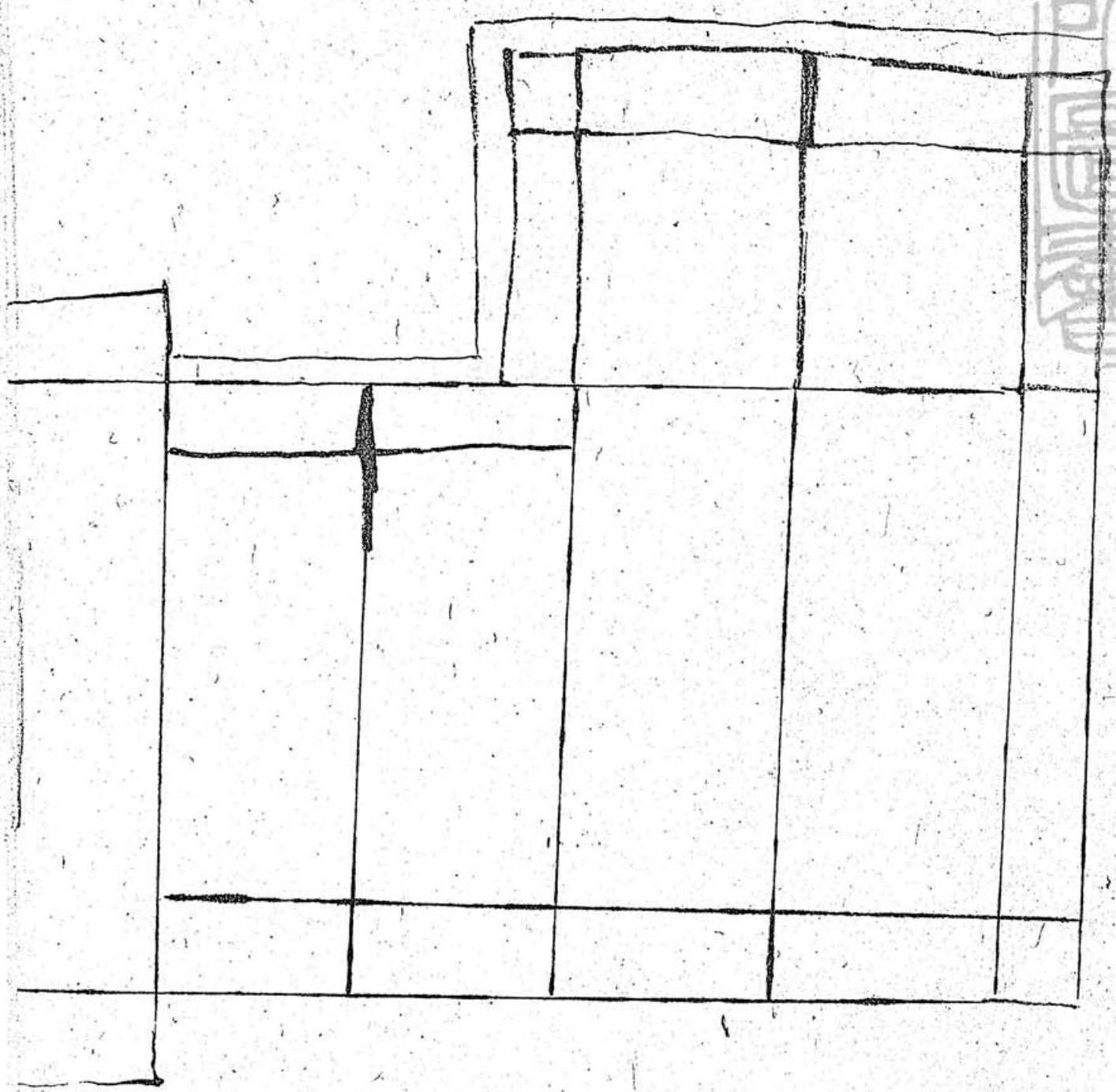
各石房整內觀亦自背石圓圍露的頂強

產初澄泉地志卷做各樣花活上卷

并刻印於操初澄泉地志卷做西

洋者草洋式花井井於首高在城志

地始創始於石方內砌下格未地打地



寺物者打上繁打加回唐土の事

天  
圖  
書  
藏  
本

天  
圖  
書  
藏  
本

