

書名 內定律例稿本六卷
 撰者 清 沈家本 輯
 卷 目錄
 內容分類 史·政書·法令·律學
 索書號 大木·法類·例案·40
 編號 B3823000

目錄



[彩色首頁1](#)
[彩色首頁2](#)

[東洋文化研究所漢籍目錄 編號: B3823000](#)

[東洋文化研究所漢籍目錄所藏漢籍善本全文影像資料庫 索書號: 大木·法類·例案·40](#)

[漢籍善本全文影像資料庫文本內定律例稿本六卷](#)

版權所有: [東京大學](#) [東洋文化研究所](#)

[使用上的注意事項](#)



一致斃老人幼孩之案有欺凌情狀者俱應入情寔
 如事本理直傷由抵禦及手足他物傷輕並金及
 一二傷情輕者亦可入緩

道二十五

道二十五

陳贈二娃

陳得當

致斃逾七老人他物二傷均由抵禦且棍係
 奪獲衅起不曲尚可原緩

致斃逾七老婦究止奪刀嚇一傷係由抵
 禦所致起衅亦不為曲且死近一旬尚可原

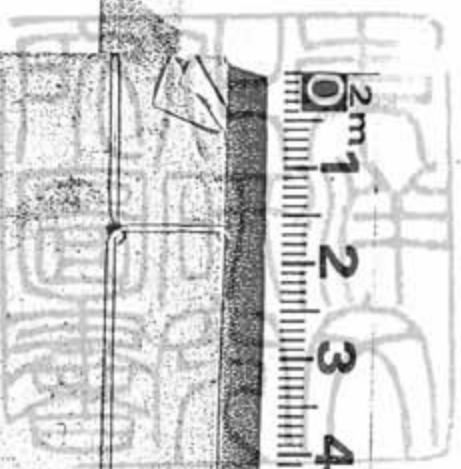
緩仍記核

竊匪被拏逃走又斃攔阻之七十老人四傷
 致斃老人

照緩

照緩

0 2m 1 2 3 4 5 6 7 8 9 10



內定律例稿本

卷之六目錄

親屬相盜拒斃捕人

殺死於竊族人

殺死訛詐族人

竊盜已離盜所

行竊遺落火煤燒斃事主

竊盜拒傷事主二人以上

歸安沈家本著





竊盜圖脫及傷事主及追逐自行跌斃
竊盜拒傷事主成廢

兩賊同時拒一事主

犯罪拒傷善後成廢

於竊殺人為從

開棺見屍

貪圖吉壤

指稱早魃